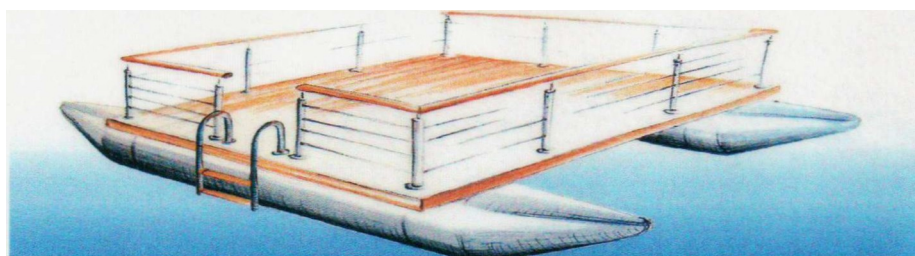


TTE Plast
 Hårup Bygade 6
 DK 8600 Silkeborg
 Tlf. +45 8684 5555
mail@sbpl.dk
www.pontonbåd.dk

Pontoner til flydebro eller flåde

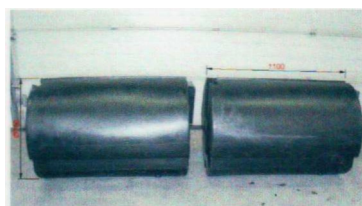
01.01.2019



Pontonelementer fremstillet af 10 mm. slid og slagfast PE, udformet som et byggeklovs system for den individuelle løsning, til fremstilling af flydebro, arbejdsflåde, badeplatform eller " tømmerflåde ". Pontonerne er udformet med integrerede låsekiler i enderne, og med indstøbte spor, i top, bund og på siderne, hvor der via de indstøbte metalgevind (hun) kan monteres gevindstænger til fastgørelse af langsgående stræk, for opbygning af bærende konstruktion. I bunden er der spor med gevind, for fastgørelse af bund/slid-skinne. I toppen af elementerne er der et dæksel til evt. ifyldning af vand for større stabilitet og/eller lavere højde i forhold til vandspejl.

Art.	Mål cm.	Vægt ca.	Bæreevne ved 50 % belastning	Pris pr. stk.
Ponton midterdel	110 x 75 Ø	27 kg.	210 kg./2,1 KN	1800,00
Ponton afslutning/spids	110 x 30 Ø midt	18 kg.	80 ko./0,8 KN	1800,00
Adapter t. mont. af spids	-	1. kg.	-	195,00

alle priser er + moms og fragt ab fabrik (ca. 300,- til 400,- kr.pr. del) , gældende 30 dg.



Midterdele



Midterdele før samling



Afslutningsspids (adapter isat)



Montering af gevindstykker i topspor 10 x 10 cm.



Langsgående bjælke



Ponton før montage af stræk