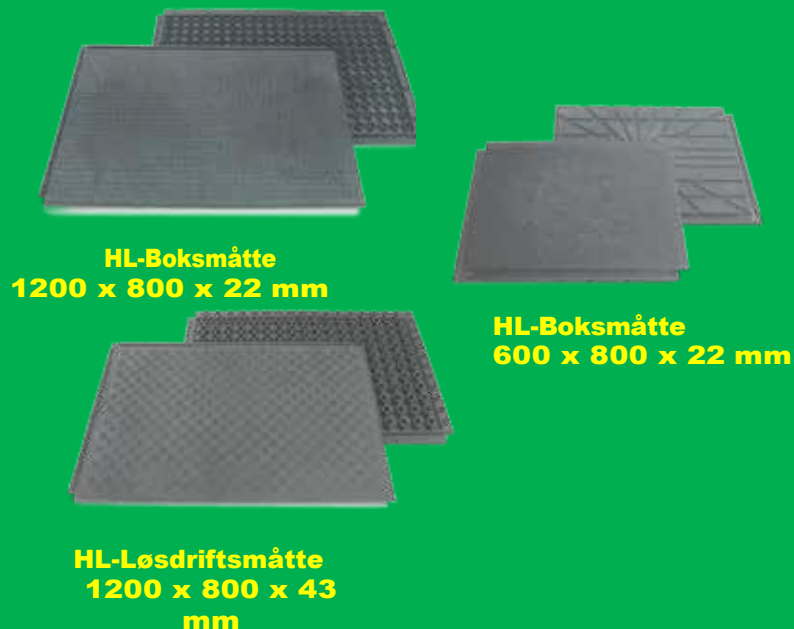


HL Staldmåtte

til hesteboks eller løsdrift

samles med fals-samling

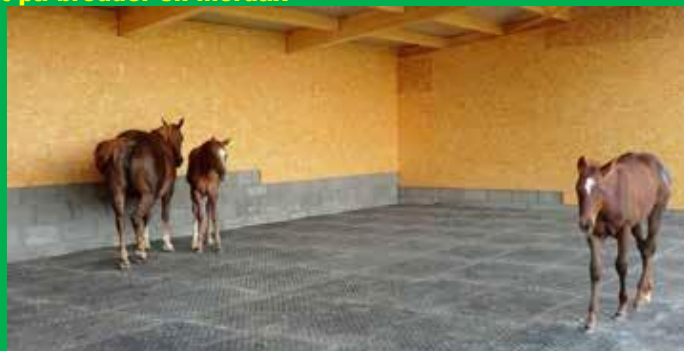
- Kuldeisolerende og elastisk
- Skridsikker
- Hygiejnisk og let at renholde
- Urin og syre bestandig
- Hurtig og let at lægge
- Tilpasses nemt
- 5-8 cm forbrug af strøelse (ca. 50% besparelse på strøelse)



Beskrivelse Art. Nr.	Anvendelse	Mål:	Vægt:
HL-Boksmåtte lille 1342.1024	Stald med Beton el. flisebund	600 x 800 x 22 mm (580 x 760 mm = 0,44 m ² / Stk*)	11,5 kg
HL-Boksmåtte stor 1342.1020	Stald med beton el. flisebund	1200 x 800 x 43 mm (1160 x 760 mm = 0,88 m ² / Stk*)	20 kg
HL Løsdriftsmåtte 1342.1040	Løs el. åben stald med eller uden befæstelse (kun 3-5 cm bærelag)	1200 x 800 x 43 mm (1160 x 760 mm = 0,88 m ² / Stk*)	28 kg
Materiale:	Genbrugsplast, med miljø certifikat		
Farve:	Antrazit		

*) Effektiv Flade pr. Måtte:

Bemærk at ved brug af HL staldmåtterne mindskes sliddet på brodder el. mordax



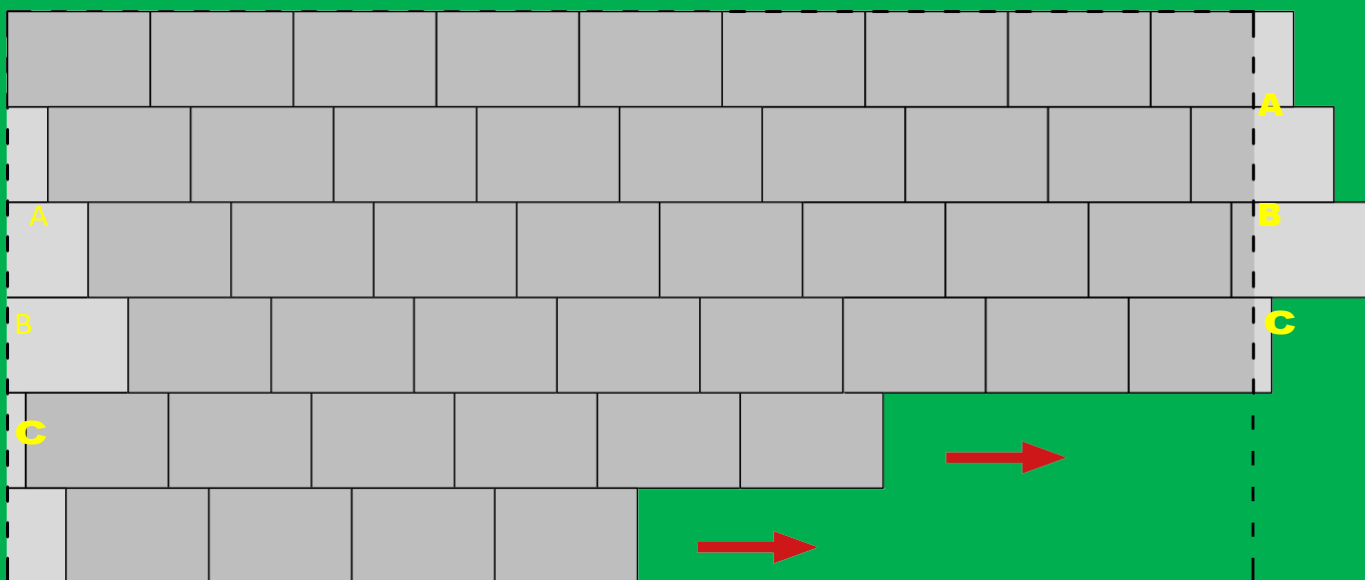
Udlægnings forslag

Forberedelse af bunden (kun ved løsdriftsmåtte på naturbund)

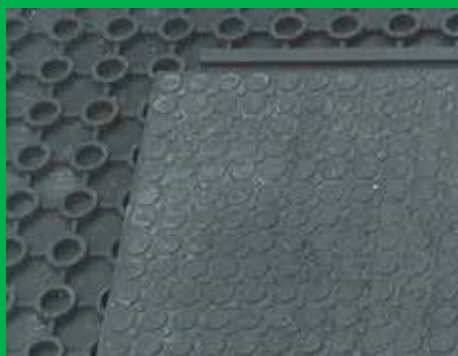
- Bunden rettes af, og evt. tromles
- ca. 3 cm bund af skærver (Korn str. 2-5 mm) udlægges

Udlægning

- Staldmåtten udlægges i forbandt, i T fugen, så udskridning minimeres
- Tilpasses nemt med en rundsav/stiksav
- T fugen virker som ekspansionsfuge
- Måtten lægges med 2 mm. fuge
- Ved udlægning i minusgrader, anbringes måtterne i opvarmet rum før lægning, dette for at gøre dem mere elastiske, og nemmere at tilpasse



HL-Boksmåtte 600 x 800 x 22 mm



HL-Boksmåtte 1200 x 800 x 22 mm



HL-Løsdriftsmåtte 1200 x 800 x 43 mm

Kontakt os for yderlige informationer

Vi leverer også TTE armering til jordfold og ridebane, kik ind på www.tte.dk/tte-hest